

Шаровые краны, полнопроходные

сварка/сварка, EN (DIN), DN 15-500

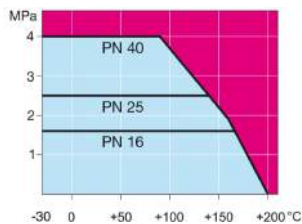
Корпус:	DN 15–400 Сталь, P235GH (1.0345) DN 500–800 Сталь, P355 NL1 (1.0566)/ GP240GH (1.0619)
Шар:	DN 15–500 Нержавеющая сталь, X5CrNi18-10 (1.4301) DN 600–800 Сталь + нержавеющее покрытие, ASTM A350 LF2 +Ni
Шток:	Нержавеющая сталь, X8CrNiS18-9 (1.4305)
Уплотнения штока:	FPM
Уплотнения шара:	PTFE+C
Управление:	Оцинкованная металлическая ручка DN 250 и более без ручки Рекомендуем комплектацию механическим редуктором для размеров DN 200 и более



Условия работы

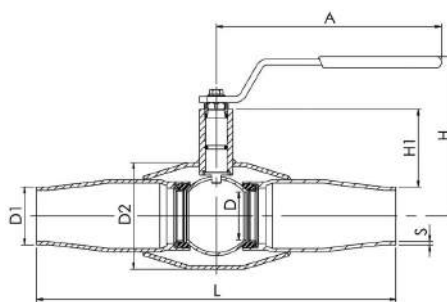
-30 °C - +200 °C

При температуре ниже 0 °C - обратитесь на завод-производитель.

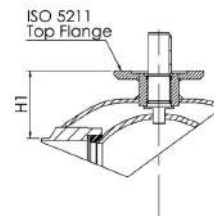


Не для пара

DN 15 - 125



DN 150 - 500



DN	PN	Артикул	A	D	D1	D2	H	H1	L	S	кг
15	40	150 015	145	15	21,3	42,4	103	23	230	2,1	0,8
20	40	150 020	145	20	26,9	48,3	118	37	230	2,3	1,5
25	40	150 025	145	25	33,7	60,3	121	37	260	2,6	2,2
32	40	150 032	188	32	42,4	70	121	46	260	2,6	2,5
40	40	150 040	188	40	48,3	88,9	127	49	300	2,9	4
50	25	150 050	278	50	60,3	101,6	158	70	300	2,9	4,5
65	25	150 065	278	65	76,1	121	171	74	300	3,2	6,7
80	25	150 080	279	80	88,9	146	218	114	325	3,6	10,5
100	25	150 100	400	100	114,3	177,8	253	113	325	3,6	15,5
125	25	150 125	600	125	139,7	219,1	272	121	360	3,6	25
150	25	150 150	870	150	168,3	273	281	117	400	5	51
200	25	150 200	1200	200	219,1	355,6	343	135	530	5	95
250	25	150 250	-	250	273	457	-	158	550	5	126
300	25	150 300	-	290	315,7	508	-	206	686	5,6	177
350	25	150 350	-	340	355,6	610	-	267	762	6,3	258
400	25	150 400	-	390	406	660	-	309	1100	7,1	519
500	25	150 500	-	489	508	813	-	325	970	7,1	920

Шаровые краны, полнопроходные

сварка/сварка, EN (DIN), DN 600-800

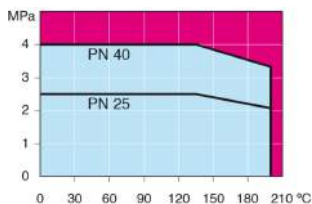
- Корпус: DN 15–400 Сталь, P235GH (1.0345)
 DN 500–800 Сталь, P355 NL1 (1.0566)/ GP240GH (1.0619)
- Шар: DN 15–500 Нержавеющая сталь, X5CrNi18-10 (1.4301)
 DN 600–800 Сталь + нержавеющее покрытие, ASTM A350 LF2 +Ni
- Шток: Нержавеющая сталь, X8CrNiS18-9 (1.4305)
- Уплотнения штока: FPM
- Уплотнения шара: PTFE+C
- Комплектация: подъемные проушины, дренажный кран, монтажная опора
- Управление: Могут быть укомплектованы ручным редуктором, электрическим



Условия работы

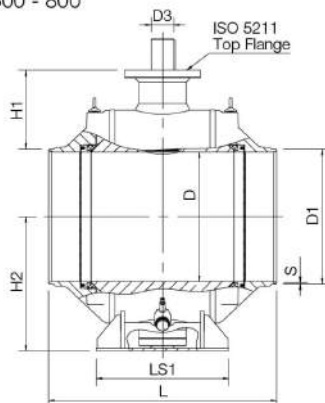
-30 °C - +200 °C

При температуре ниже 0 °C - обратитесь на завод-производитель.

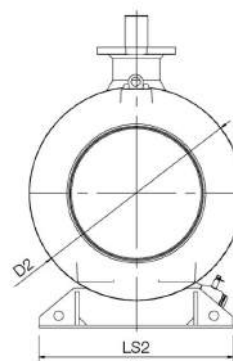


Не для пара

DN 600 - 800



DN 600 - 800



DN	PN	Артикул	D	D1	D2	D3	H1	H2	L	LS1	LS2	S	ISO 5211	кг
600	25	150 600	589	610	965	100	388	616	1065	560	965	7,1	F35	2325
700	25	150 700	684	712	1125	120	417	709	1205	694	1028	8	F35	3450
800	25	150 800	779	813,6	1290	140	448	799	1330	680	1290	8,8	F40	5160

Доступен также PN 40

Шаровые краны, полнопроходные

сварка/сварка, ГОСТ, DN 600-800

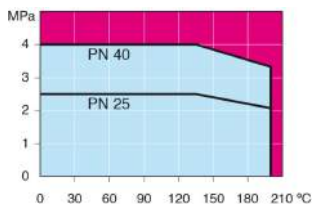
Корпус:	DN 15–400 Сталь, P235GH (1.0345) DN 500–800 Сталь, P355 NL1 (1.0566)/ GP240GH (1.0619)
Шар:	DN 15–500 Нержавеющая сталь, X5CrNi18-10 (1.4301) DN 600–800 Сталь + нержавеющее покрытие, ASTM A350 LF2 +Ni
Шток:	Нержавеющая сталь, X8CrNiS18-9 (1.4305)
Уплотнения штока:	FPM
Уплотнения шара:	PTFE+C
Комплектация:	подъемные проушины, дренажный кран, монтажная опора
Управление:	Могут быть укомплектованы ручным редуктором, электрическим



Условия работы

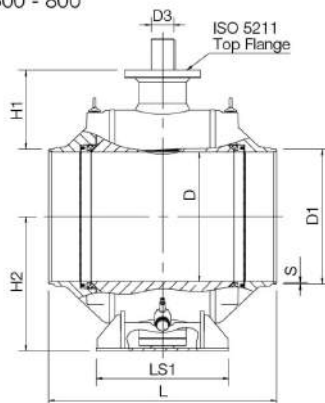
-30 °C - +200 °C

При температуре ниже 0 °C - обратитесь на завод-производитель.

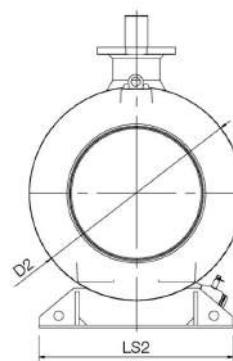


Не для пара

DN 600 - 800



DN 600 - 800



DN	PN	Артикул	D	D1	D2	D3	H1	H2	L	LS1	LS2	S	ISO 5211	кг
600	25	150 600/GS	589	630	965	100	378	611	1065	560	965	11	F35	2335
700	25	150 700/GS	684	720	1125	120	413	709	1205	700	1028	12	F35	3455
800	25	150 800/GS	779	820	1290	140	445	799	1330	680	1290	12	F40	5160

Доступен также PN 40